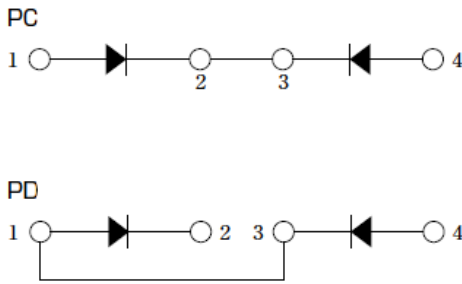


DIODE

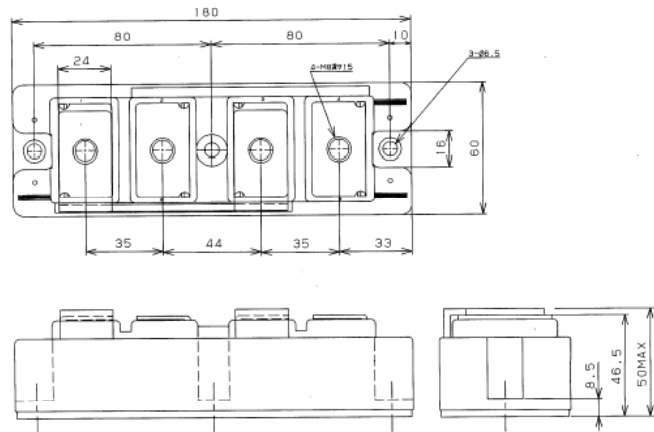
400A Avg 800 Volts

PC400N8  
PD400N8

回路図 CIRCUIT



外形寸法図 OUTLINE DRAWING



Dimension: [ mm ]

最大定格 Maximum Ratings

項目 Parameter	記号 Symbol	耐压クラス Grade		単位 Unit
		PC400N8 / PD400N8		
くり返しピーク逆電圧 Repetitive Peak Reverse Voltage	*1 V <sub>RRM</sub>	800		V
非くり返しピーク逆電圧 Non Repetitive Peak Reverse Voltage	*1 V <sub>FSM</sub>	900		V

項目 Parameter	記号 Symbol	条件 Conditions	定格値 Max. Rated Value	単位 Unit		
平均整流電流 Average Rectified Output Current	*1 I <sub>O(AV)</sub>	商用周波数 180° 通電 Half Sine Wave T <sub>c</sub> =105	400	A		
実効加順電流 RMS Forward Current	*1 I <sub>F(RMS)</sub>		630	A		
サージ加順電流 Surge Forward Current	*1 I <sub>FSM</sub>	50Hz 正弦半波, 1 サイクル, 非くり返し Half Sine Wave, 1 Pulse, Non-Repetitive	8000	A		
電流二乗時間積 I Squared t	*1 I <sup>2</sup> t	2 ~ 10ms	320000	A <sup>2</sup> s		
動作接合温度範囲 Operating Junction Temperature Range	T <sub>jw</sub>		-40 ~ +150			
保存温度範囲 Storage Temperature Range	T <sub>stg</sub>		-40 ~ +125			
絶縁耐圧 Isolation Voltage	V <sub>iso</sub>	端子 - ベース間, AC 1 分間 Terminal to Base, AC 1min.	2500	V		
締付トルク Mounting Torque	ベース部 Mounting	F	サマルコパッド 塗布 Greased	M6	2.5 ~ 3.5	N・m
	主端子部 Terminal			M8	9.0 ~ 10.0	N・m

電気的特性 Electrical Characteristics

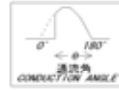
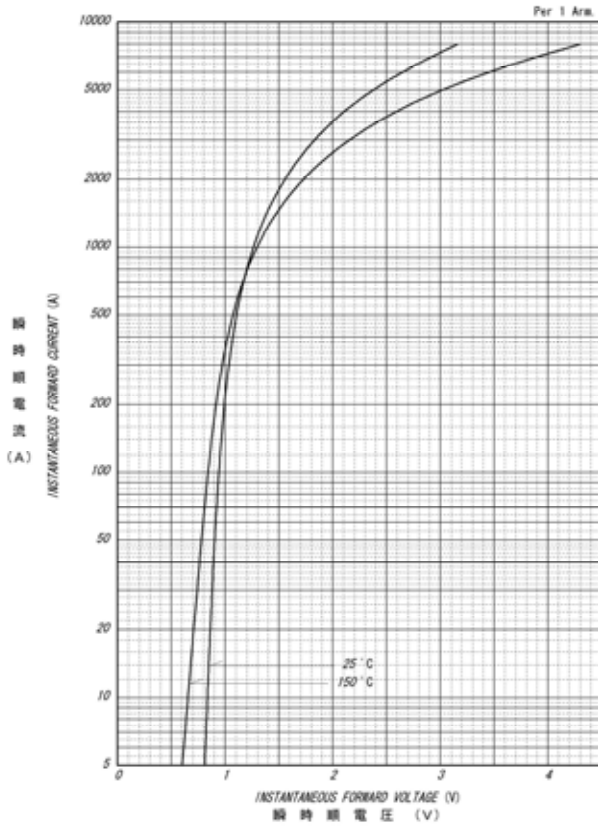
項目 Parameter	記号 Symbol	条件 Conditions	特性値 (最大) Maximum Value	単位 Unit
ピーク逆電流 Peak Reverse Current	*1 I <sub>RM</sub>	T <sub>j</sub> =150 , V <sub>RM</sub> =V <sub>RRM</sub>	30	mA
ピーク加順電圧 Peak Forward Voltage	*1 V <sub>FM</sub>	T <sub>j</sub> = 25 , I <sub>FM</sub> =1300A	1.35	V
熱抵抗 Thermal Resistance	*1 R <sub>th(j-c)</sub>	接合部 - ケース間 Junction to Case	0.08	/W
接合熱抵抗 Thermal Resistance	*1 R <sub>th(c-f)</sub>	ケースフィン間, サマルコパッド 塗布 Case to Fin, Greased	0.05	/W

質量 Approximate Weight - - - 約 960g

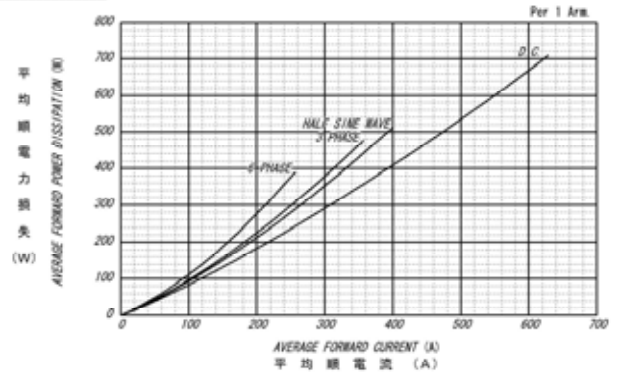
\*1: 1アーム当りの値 Value Per 1 Arm.

定格・特性曲線

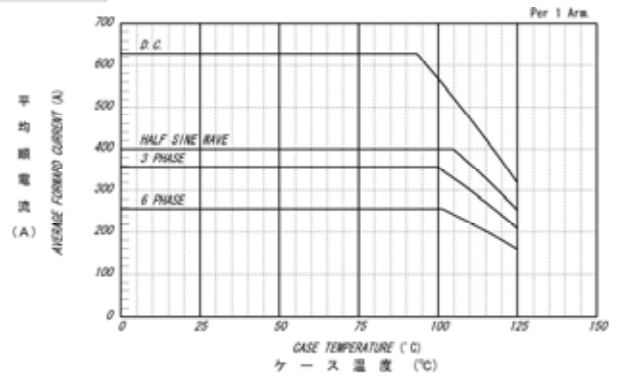
順電圧特性  
FORWARD CURRENT VS. VOLTAGE



平均順電力損失特性  
AVERAGE FORWARD POWER DISSIPATION

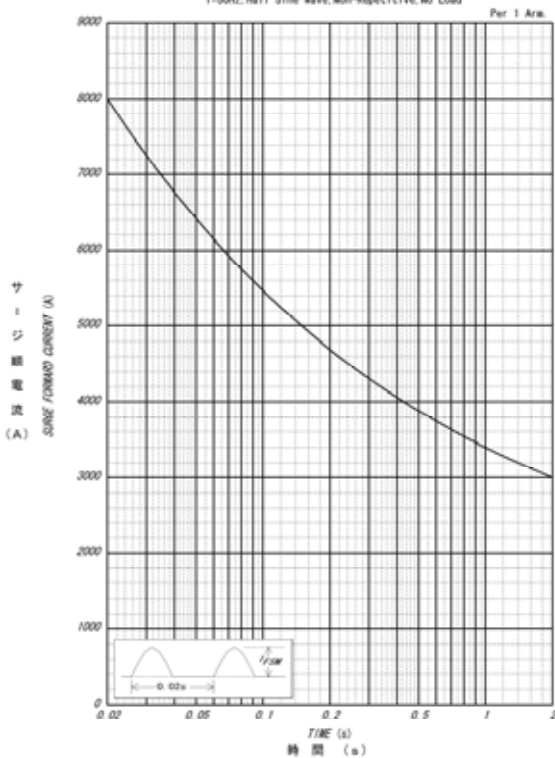


平均順電流 - ケース温度定格  
AVERAGE FORWARD CURRENT VS. CASE TEMPERATURE



サージ順電流定格  
SURGE CURRENT RATINGS

1-50Hz, Half Sine Wave, Non-Repetitive, No Load



瞬時熱伝達特性  
MAXIMUM TRANSIENT THERMAL IMPEDANCE  
JUNCTION TO CASE

