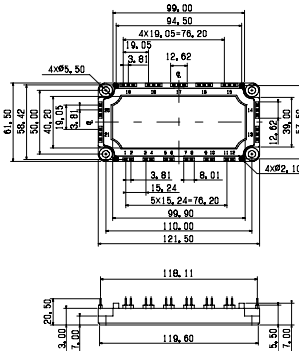
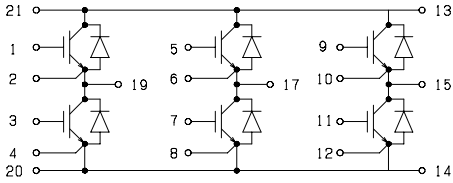


回路図 : CIRCUIT

外形寸法図 : OUTLINE DRAWING



Dimension (mm)

最大定格 : MAXIMUM RATINGS (T_c = 25)

重量 : 330 g

Item	Symbol	Rated Value	Unit
コレクタ・エミッタ間電圧 Collector-Emitter Voltage	V _{CEs}	600	V
ゲート・エミッタ間電圧 Gate-Emitter Voltage	V _{GES}	±20	V
コレクタ電流 Collector Current	DC	I _c	A
	1ms	I _{cP}	
コレクタ損失 Collector Power Dissipation	P _c	TBD	W
接合温度 Junction Temperature Range	T _j	-40 ~ +150	
保存温度 Storage Temperature Range	T _{stg}	-40 ~ +125	
絶縁耐圧 (Terminal to Base AC, 1 minute) Isolation Voltage	V _{iso}	2500	V _(RMS)
締め付けトルク Mounting Torque	Module Base to Heatsink F _{tor}	2(20.4)	N・m (kgf・cm)

電気的特性 : ELECTRICAL CHARACTERISTICS (T_c = 25)

Characteristic	Symbol	Test Condition	Min.	Typ.	Max.	Unit
コレクタ遮断電流 Collector-Emitter Cut-Off Current	I _{CEs}	V _{CE} = 600V, V _{GE} = 0V	-	-	1.0	mA
ゲート漏れ電流 Gate-Emitter Leakage Current	I _{GES}	V _{GE} = ±20V, V _{CE} = 0V	-	-	1.0	μA
コレクタ・エミッタ間飽和電圧 Collector-Emitter Saturation Voltage	V _{CE(sat)}	I _c = 100A, V _{GE} = 15V	-	2.1	2.6	V
ゲートしきい値電圧 Gate-Emitter Threshold Voltage	V _{GE(th)}	V _{CE} = 5V, I _c = 100mA	4.0	-	8.0	V
入力容量 Input Capacitance	C _{ies}	V _{CE} = 10V, V _{GE} = 0V, f = 1MHz	-	10000	-	pF
スイッチング時間 Switching Time	上昇時間 Rise Time	V _{CC} = 300V R _L = 3 R _G = 7.5 V _{GE} = ±15V	-	0.15	0.3	μs
	ターンオン時間 Turn-on Time		-	0.25	0.4	
	下降時間 Fall Time		-	0.2	0.35	
	ターンオフ時間 Turn-off Time		-	0.45	0.7	

フリーホイールダイオードの特性 : FREE WHEELING DIODE RATINGS & CHARACTERISTICS (T_c = 25)

Item	Symbol	Rated Value	Unit
順電流 Forward Current	DC	I _F	A
	1ms	I _{FM}	

Characteristic	Symbol	Test Condition	Min.	Typ.	Max.	Unit
順電圧 Peak Forward Voltage	V _F	I _F = 100A, V _{GE} = 0V	-	1.9	2.4	V
逆回復時間 Reverse Recovery Time	t _{rr}	I _F = 100A, V _{GE} = -10V di/dt = 100A/μs	-	0.15	0.25	μs

熱的特性 : THERMAL CHARACTERISTICS

Characteristic	Symbol	Test Condition	Min.	Typ.	Max.	Unit	
熱抵抗 Thermal Impedance	IGBT	R _{th(j-c)}	Junction to Case	-	-	TBD	/W
	Diode			-	-	TBD	